



S KOLESOM NA PRIREDITEV MOJA REKA PRAZNUJE 2025« IN ODKRIVANJE LEPOT IN ZANIMIVOSTI LJUBLJANSKEGA BARJA

Sobota, 22. marec 2025



HUD Karel Barjanski iz Borovnica že od leta 2012 ob 22. marcu – svetovnem dnevu voda - organizira prireditev v čast reke Ljubljanice – **MOJA REKA PRAZNUJE**. Na njej se aktualni izzivi varstva voda, varstva pred poplavami in oskrbe s kakovostno pitno vodo obravnavajo skozi prizme humanističnega celostnega pristopa združevanja znanstvenih spoznanj in raznolikih umetniških praks, od tradicionalne zvočne kopeli z gongom do glasbenih nastopov različnih skupin in multi-medijskih predstav.

Prireditev **MOJA REKA PRAZNUJE 2025** bo potekala v soboto, **22. 3. 2025**, v **TEHNIŠKEM MUZEJU SLOVENIJE, V BISTRI PRI VRHNIKI**, s pričetkom ob **11.00**. Na njen bosta nastopila znani multimedijski umetnik in instrumentalist **Lado Jakša** in ženska vokalna skupine **Semprevivum**. Osrednji govorec bo direktor *Ribiške zveze Slovenije* **Matevž Podjed** nekdanji direktor *Notranjskega krajinskega parka*.

ZAKAJ JE LJUBLJANSKO BARJE NAJBOLJE ODKRIVATI NA KOLESU?

Čeprav je **Ljubljansko barje** s svojimi neutrudnimi posegi soustvaril človek, oči radovedneža hitro pretenta neskončno zelenilo, njegova ušesa pa zapolnijo pesmi ptic, žuželk in žab. Preči in sooblikuje ga **reka sedmih imen**, ki se na njem imenuje **Ljubljanica**. Če na razpolago nimate več dni časa, je **Barje najbolj spoznavati s kolesom**. Zaradi tega, ker so glavne ceste ozke in precej prometne, stranske poti in kolovozi pa se večinoma končajo pred nekim vodotokom, kanalom ali jarkom, je to najboljše **v družbi izkušenih vodnikov LKM**. Čeprav vzponov praktično ni oz. so le, če se želite povzpeti na katerega od osamelcev ali hribov na obrobju, pa so za kolesarje z manj kondicije lahko razdalje kar precejšnje. V tem primeru imate **v lastni režiji na razpolago prevoz z vlakom iz Borovnice do Ljubljane**.



KAJ VSE BOSTE NA IZLETU OBISKALI IN VIDELI?



Spoznali boste **ostanke poplavnega gozda** in kanal Curnovec, **opuščeno traso Južne železnice s Paškim viaduktom**, **Jelenov most** - največji opečno-kamnit železniški most v Sloveniji, **tematski park** pri stebru nekdanj mogočnega **Borovniškega viadukta**, nekdanji **samostan Bistra**, v katerem domuje **Tehniški muzej Slovenije**, ki se ponaša tudi z bogato prometno zbirko, katere del je več kot 100 koles (ta predstavljajo razvoj kolesa od »tekalnega stroja« do sodobnih koles). Ustavili se bomo pri naravnih spomenikih »**Barjanska okna**« in **Podpeško jezero** ter kolesarili po delu nagrajene tematske »**Poti na Mah**«. Videti bo mogoče številne **poplavne travnike** in **mozaično barjansko krajino**, nekdanji **rimski kamnolom** v Podpeči, **barjanske osamelce**, vzpetine na obronkih barja na vrhu katerih so **stare cerkvice** (Sv. Ana, Sv. Lovrenc, Sv. Jožef, Žalostna gora ...), nasade borovnic, mogočno **Krimsko hribovje**, planoto **Menišija** ter **Polhograjske dolomite**. Če bo obzorje jasno, pa tudi **vrhove Grintavcev, Karavank in Julijcev**.



PROGRAM IZLETA

8.30–9.00 zbor na parkirišču P+R na Dolgem mostu (pri kolesarnici)

9.00 odhod po PTS do Ceste v Gorice, v Notranji Goricih se za kratko priključimo na cesto Brezovica – Podpeč, s katere se po slabem km odcepimo levo in v Podpeč po ovinku pridemo po lokalni cesti in kolovozu.

9.45- 10.00 postanek na piknik prostoru ob Ljubljani v Podpeči.

10.00 – 10.50 Kolesarjenje po regionalni cesti med Podpečjo do odcepa na makadamski kolovoz za podvozom pod železniško progo v Preserju, nadaljevanje do naravnega spomenika Goriški mah (ostanki visokega barja) in naprej do Paka in del naselja Breg, kjer se priključimo na kolesarsko stezo do Borovnice. Zavijemo na lokalno cesto in z nje na kolovoz, ki nas bo pripeljal na makadamsko cesto, po kateri bomo prikolesarili v Bistro.

11.00–12.00 Udeležba na prireditvi MOJA REKA PRAZNUJE 2025 v TMS (brezplačno) ali ogled TMS v lastni režiji (vstopnina: odrasli:5 €, 3,50 € za upokojene in 3,00 € za otroke, učence, dijake in študente, 13 € družina)

12.00–13.30 kosilo v Gostilni Bistra (možnost kosila v Gostilni Bistra po ceni 20 €) ali v lastni režiji možnost vrnitve v Borovnico in povratek v Ljubljano z vlakom ob 14.15 iz Borovnice

13.30 – 14.30 Povratek po barjanskih kolovozih do Borovnice (ogled Tematskega parka Borovniškega viadukta).

14.30 -15.30 Nadaljujemo po kolesarski poti in lokalni cesti do kratkega vzpona na opuščeno traso Južne železnice, po njej preko Paškega viadukta na gozdno cesto in nazaj na opuščeno traso železniške proge. V naselju Goričica se ustavimo pri informacijski točki »Poti na mah«, potem pa nadaljujemo po regionalni cesti do naselja Jezero.

15.30 – 16.00 Postanek pri naravnem spomeniku Podpeško jezero.

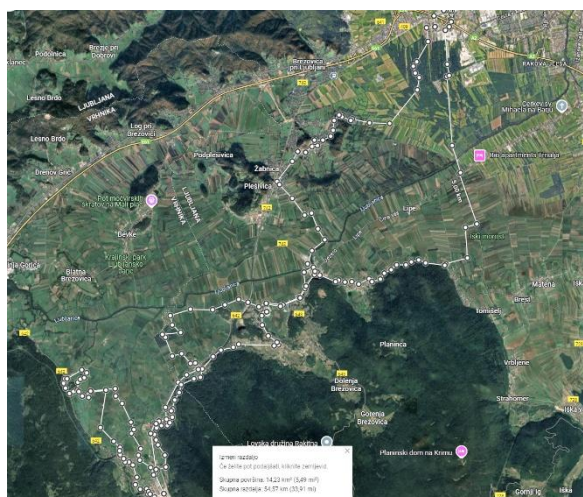
16.00 – 16.30 Po regionalni cesti do Podkraja, kjer zavijemo na kolovoz, ki nas pripelje do naravnega spomenika Barjanska okna, ki si ga na kratko ogledamo.

16.30 – 17.00 Po kolovozu in makadamski cesti ob Iščici do naselja Lipe, kjer preko kolesarskega mostu prečkamo Ljubljano, nadaljujemo po kolovozu do Ceste v Gorice, po križišču s Cesto dveh cesarjev zavijemo na pot, ki nas preko mostu za pešce čez Mali Graben pripelje na PTS, po kateri prispemo na Dolgi most.

Organizator zagotavlja: kolesarske vodiče in strokovno vodenje, zavarovanje ter spremstvo z avtomobilom za primer večjih okvar kolesa in/ali poškodb. **Ostale stroške** (vstopnice za ogled TMS, hrana in pijača, vozovnica za vlak), krijejo udeleženci sami. **Obisk prireditve Moja reka praznuje 2025 je brezplačen.**

Prijave do 20. 3. 2025 sprejemamo na: lkm@kolesarji.org
(ime in priimek, starost in št. telefona;
navedite tudi podatke za tiste, ki bodo kolesarili z vami)

ZEMLJEVID IZLETA IN POGOJI UDELEŽBE



Skupna prekolesarjena razdalja bo znesla okoli 60 km. Zaradi vožnje po makadamskih cestah in kolovozih pot ni primerna za kolesa z zelo ozkim profilom plaščev (»gum«). Vozili bomo skladno s cestno-prometnimi predpisi. **Maksimalno število udeležencev je 20 (+ 3 vodiči).**

Minimalna starost udeležencev je 15 let oz. v primeru spremstva staršev ali skrbnika 12 let.

ZA MLADE DO 18. LETA OBVEZNA UPORABA KOLESARSKIH ČELAD, ZA OSTALE PA JO PRIPOROČAMO!

V PRIMERU CELODNEVNEGA DEŽEVNEGA VREMENA ALI MOČNEJŠIH NALIVOV IZLET ODPADE!