

## EVROPSKI TEDEN MOBILNOSTI 2020 – IZBERI ČISTEJŠI NAČIN PREVOZA!

# S KOLESOM NA ODKRIVANJE LEPOT IN ZANIMIVOSTI LJUBLJANSKEGA BARJA TER OGLED ZGODOVINSKE ZBIRKE KOLES V TEHNIŠKEM MUZEJU SOVENIJE

sobota, 19. september 2020



Skoraj obkroženo z avtocestami, Barje v hitečem popotniku ne vzbudi posebnega zanimanja. Le kaj je lahko posebnega v pokrajini, ki se dotika vele mesta in ima za povrh ime, povezano s močvirjem? Toda kogar pot zanese v notranjost, bo prijetno presenečen. Kot da je črna barjanska zemlja posrkala mestni hrup in je trdovratna barjanska megla odčarala navzočnost človeka v teh krajih. **Čeprav je Ljubljansko barje s svojimi neutrudnimi posegi soustvaril človek, oči radovedneža hitro pretenta neskončno zelenilo, njegova ušesa pa zapolnijo pesmi ptic, žuželk in žab.** Kolesje vsakdanjika se ustavi. Ljubljansko barje se razprostira na okoli 160 kvadratnih km površine, medtem ko je kot krajinski park zavarovanih 135 kvadratnih km.

Če na razpolago nimate več dni časa, je **Barje najbolj spoznavati s kolesom**. Zaradi tega, ker so glavne ceste ozke in precej prometne, stranske poti in kolovozi pa se večinoma končajo pred nekim vodotokom, kanalom ali jarkom, je to najbolje **v družbi izkušenih vodnikov LKM in/ali KP Ljubljansko barje**. Čeprav vzponov praktično ni oz. so le, če se želite povzpeti na katerega od osamelcev ali hribov na obrobju, pa so za kolesarje z manj kondicije lahko razdalje kar precejšnje. Zato bo za takšne na našem izletu ob povratku **na razpolago prevoz z vlakom iz Borovnice do Ljubljane**.

Tako zaradi prometne varnosti kot tudi zaradi preprečevanja širjenja obolelosti za COVID-19 bomo kolesarili v manjših skupinah in skrbeli za primerno fizično razdaljo, higieno rok in uporabo mask v zaprtih prostorih (ogled čuvajnice 666 in obisk Tehniškega muzeja Slovenije).



## KAJ VSE BOSTE NA IZLETU OBISKALI IN VIDELI?



Spoznali boste ostanke poplavnega gozda in kanal Curnovec, naravna spomenika Podpeško jezero in Goriški mah, opuščeno traso Južne železnice s Paškim most, obnovljeno železniško čuvajnico 666 in ostankom stebra nekdanjega Borovniškega viadukta, nekdanji samostan Bistra, v katerem domuje Tehniški muzej Slovenije, ki se ponaša tudi z bogato prometno zbirko, katere del je več kot 100 koles, ki predstavljajo razvoj kolesa od »tekalnega stroja« do sodobnih koles. Videti bo mogoče številne poplavne travnike in mozaično barjansko krajino, nekdanji rimski kamnolom v Podpeči, barjanske osamelce, vzpetine na obronkih barja na vrhu katerih so stare cerkvice (Sv. Ana, Sv. Lovrenc, Sv. Jožef, Žalostna gora ...), največji opečno-kamnit železniški most v Sloveniji, nasade borovnic, mogočno Krimsko hribovje, planoto Menišija ter Polhograjske dolomite. Če bo obzorje jasno, pa tudi vrhove Grintavcev, Karavank in Julijcev.



## PROGRAM IZLETA

**9.00–9.30 zbor na Prešernovem trgu**

**9.30 odhod s Prešernovega trga skozi staro Ljubljano in ob Barjanski cesti do odcepa za Pot tovarštva in spominov (krajši postanek ob koncu PTS) do Ceste v Gorice**

**10.10–10.20 postanek ob kanalu Curnovec:** kratka seznanitev z zgodovino osuševanja Ljubljanskega barja ter ostanki poplavnega gozda, nadaljevanje kolesarjenja proti Podpeči in Jezeru, deloma po kolovozih deloma po regionalni cesti

**11.00 –11.30 postanek pri naravnem spomeniku Podpeško jezero:** seznanitev s KP Ljubljansko barje

**11.30–12.00 kolesarjenje deloma po regionalni cesti deloma po kolovozih do naravnega spomenika Goriški mah**

**12.00–12.20 ogled naravnega spomenika Goriški mah – ostanek visokega barja**

**12.45–13.20 kratek vzpon na opuščeno traso Južne železnice,** kolesarjenje preko Paškega mostu (razgled na Ljubljansko barje, Polhograjske dolomite, Karavanke in Grintavce) in ogled **obnovljene železniške čuvajnice 666** v Borovnici

**13.20–13.45 po barjanskih kolovozih mimo nasadov borovnic do Tehniškega muzeja Slovenije**

**13.45–14.45 postanek za kosilo v Bistri** (možnost malice v Gostilni Bistra po ceni 4,5 €)

**14.45–16.45 obisk Tehniškega muzeja Slovenije z možnostjo ogleda zgodovinske zbirke koles** (vstopnina: odrasli: 5 €, 3,50 € za upokojene in 3,00 € za otroke, učence, dijake in študente, 13 € družina – dva odrasla in dva šoloobvezna otroka)

### VARIANTA 1

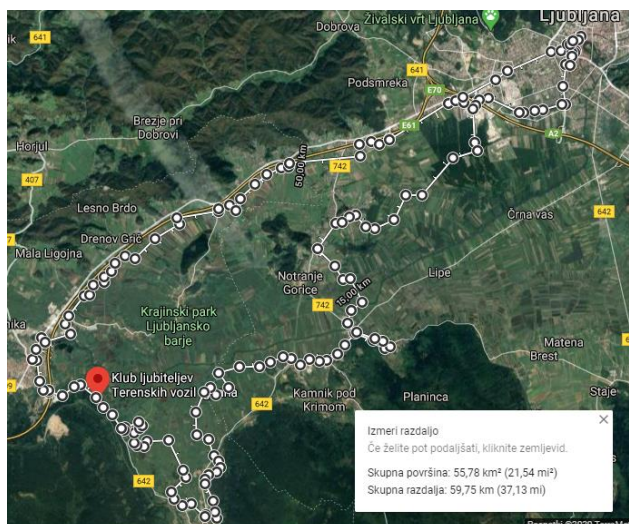
**16.45–17.10 kolesarjenje po regionalni cesti do Borovnice,** ob poti ogled Jelenovega viadukta in stebra Borovniškega viadukta

**17.15 vkrcanje na vlak za Ljubljano, kamor vlak prispe ob 17.30** (cena prevoza skupaj s prevozom kolesa za odrasle 5,60 €; za otroke do 12 leta: 4,30 €)

### VARIANTA 2

**16.45 odhod iz Bistre preko Vrhnik, Sinje Gorice, Bevk in Brezovice do Ljubljane** (okoli 25 km), **prihod v Ljubljano okoli 18.15**

## ZEMLJEVID POTEKA IZLETA IN POGOJI UDELEŽBE



Skupna **prekolesarjena razdalja** bo za tiste, ki se boste iz Borovnice v Ljubljano odpravili z vlakom, znesla **okoli 40 km**, za tiste, ki boste nadaljevali do Ljubljane (Kongresni trg), pa **okoli 65 km**. Zaradi vožnje po makadamskih cestah in kolovozih **pot ni primerna za kolesa z zelo ozkim profilom plaščev** («gum»). Vozili bomo skladno s **cestno-prometnimi predpisi**. **Maksimalno število udeležencev je 20 (+ 4 vodiči)**. **Minimalna starost udeležencev je 15 let oz. v primeru spremstva staršev ali skrbnika 12 let.**

**PRIPOROČLJIVA UPORABA KOLESARSKIH ČELAD ZA ODRASLE. ZA MLADE DO 18. LETA OBVEZNA UPORABA KOLESARSKIH ČELAD! OBVEZNA UPORABA ZAŠČITNIH MASK!**

**Organizator zagotavlja:** kolesarske vodiče in strokovno vodenje, zavarovanje ter spremstvo z avtomobilom za primer večjih okvar kolesa in/ali poškodb udeležencev in razkužila.

**Ostale stroške** (vstopnice za TMS, hrana in pijača, vozovnica za vlak), **krijejo udeleženci sami**, ki morajo **poskrbeti tudi za zaščitne maske!**

**Prijave do 15. 9. 2019 sprejemamo na:** [ikm@kolesarji.org](mailto:ikm@kolesarji.org) (ime in priimek, e-pošta, starost, št. telefona; **navedite tudi podatke za tiste, ki bodo kolesarili z vami**)

